



RUTA NOCTURNA

Club de Montaña O Carroucho

7 de Setembro de 2013

Vilalba é a capital da comarca da «Terra Chá», situada no centro da provincia de Lugo. Conserva un bo número de mostras aínda nitidamente apreciáveis de asentamentos castrexos. Se algo é coñecido en Vilalba, aparte dos capóns, é a Torre dos Andrade, antiga torre da homenaxe do castelo que foi reconvertida no século XX en parador de turismo, e na última década sufríu unha importante transformación e modernización.

Tamén teñen fama os seus queixos, posto que na parroquia de San Simón se fabrica artesanalmente un tipo de queixo único, de forma cónica, tratado con fume de casca de bidueiro, que actualmente está sendo comercializado por pequenas cooperativas. Segundo a lenda, os condes de Andrade recibían aos veciños da vila cun roscón como pago ou tributo. Se é certo ou non é cousa de cadaquén, pero o que é unha realidade é o postre típico que nos queda desta historia: o roscón de Vilalba.

Comezamos a ruta na parroquia de Sancovade que posúe o Pazo de Penas Corveiras, residencia antano do Conde Pallares, ilustre vilalbés. En Sancovade son famosas as cebadoras de capóns que, ademais de cebar moi bos exemplares, preséntanos con verdadeira arte nunha feira que se celebra anualmente e que ten renome internacional. Esta tradición remóntase aos tempos feudais xa que eran unha das máis preciadadas rendas coas que había que pagarlle aos señores. Ao



Lebrámosvos que esta actividade só inclúe o seguro de transporte

Datos Básicos

- Comezo: Vilalba
- Remate: Vilalba
- Distancia lineal: 14 km.
- Duración aproximada: 5 horas
- Dificultade: Baixa
- Altura máxima: 478 m
- Altura mínima: 416 m
- Acumul.: ↗230 m / ↘230 m

carón da súa igrexa, comezaremos e remataremos a ruta.

Preto da estrada de circunvalación do pobo, seguiremos o rastro do Rego Fabilos e do Rego de Sancovade para abandonalos unha vez chegamos á beira do polígono industrial. Bordearémolo para dirixirnos hacia un tupido bosque que nos fai esquecer que estamos a carón do pobo e despois de cruzalo chegamos ao río Madalena, do cal percorrermos un treito duns 3 km. a través dun paseo fluvial no que podemos contemplar unha paisaxe típica de ribeira.

Comezaremos na Ponte dos Freires e remataremos no recentemente restaurado Muíño do Rañego. Este traxecto permite contemplar dous muíños máis, o da Madalena, a carón da estrada que vai a Momán, e o dos Pasos, río abaixo. A medio camiño atópase a área recreativa máis importante do concello. Componse de praia fluvial e instalacións acondicionadas para o ocio e o deporte. Conta cunha zona para realizar merendas, e nela celébrase unha das festas máis importantes da vila, a Xira Campestre, encadrada nas festas de San Ramón e Santa María que se están a celebrar. Despois de atravesar a zona de Pena Corveira, preto de novo da circunvalación, atravesando o barrio de O Barral, chegaremos ao punto onde comezamos.

Despois de atravesar a zona de Pena Corveira, preto de novo da circunvalación, atravesando o barrio de O Barral, chegaremos ao punto onde comezamos.

Despois de atravesar a zona de Pena Corveira, preto de novo da circunvalación, atravesando o barrio de O Barral, chegaremos ao punto onde comezamos.

Despois de atravesar a zona de Pena Corveira, preto de novo da circunvalación, atravesando o barrio de O Barral, chegaremos ao punto onde comezamos.

Despois de atravesar a zona de Pena Corveira, preto de novo da circunvalación, atravesando o barrio de O Barral, chegaremos ao punto onde comezamos.

Despois de atravesar a zona de Pena Corveira, preto de novo da circunvalación, atravesando o barrio de O Barral, chegaremos ao punto onde comezamos.

Despois de atravesar a zona de Pena Corveira, preto de novo da circunvalación, atravesando o barrio de O Barral, chegaremos ao punto onde comezamos.

Despois de atravesar a zona de Pena Corveira, preto de novo da circunvalación, atravesando o barrio de O Barral, chegaremos ao punto onde comezamos.

Despois de atravesar a zona de Pena Corveira, preto de novo da circunvalación, atravesando o barrio de O Barral, chegaremos ao punto onde comezamos.

Despois de atravesar a zona de Pena Corveira, preto de novo da circunvalación, atravesando o barrio de O Barral, chegaremos ao punto onde comezamos.

Despois de atravesar a zona de Pena Corveira, preto de novo da circunvalación, atravesando o barrio de O Barral, chegaremos ao punto onde comezamos.

carón da súa igrexa, comezaremos e remataremos a ruta.

Preto da estrada de circunvalación do pobo, seguiremos o rastro do Rego Fabilos e do Rego de Sancovade para abandonalos unha vez chegamos á beira do polígono industrial. Bordearémolo para dirixirnos hacia un tupido bosque que nos fai esquecer que estamos a carón do pobo e despois de cruzalo chegamos ao río Madalena, do cal percorrermos un treito duns 3 km. a través dun paseo fluvial no que podemos contemplar unha paisaxe típica de ribeira.

Comezaremos na Ponte dos Freires e remataremos no recentemente restaurado Muíño do Rañego. Este traxecto permite contemplar dous muíños máis, o da Madalena, a carón da estrada que vai a Momán, e o dos Pasos, río abaixo. A medio camiño atópase a área recreativa máis importante do concello. Componse de praia fluvial e instalacións acondicionadas para o ocio e o deporte. Conta cunha zona para realizar merendas, e nela celébrase unha das festas máis importantes da vila, a Xira Campestre, encadrada nas festas de San Ramón e Santa María que se están a celebrar. Despois de atravesar a zona de Pena Corveira, preto de novo da circunvalación, atravesando o barrio de O Barral, chegaremos ao punto onde comezamos.

Despois de atravesar a zona de Pena Corveira, preto de novo da circunvalación, atravesando o barrio de O Barral, chegaremos ao punto onde comezamos.

Despois de atravesar a zona de Pena Corveira, preto de novo da circunvalación, atravesando o barrio de O Barral, chegaremos ao punto onde comezamos.

Despois de atravesar a zona de Pena Corveira, preto de novo da circunvalación, atravesando o barrio de O Barral, chegaremos ao punto onde comezamos.

Despois de atravesar a zona de Pena Corveira, preto de novo da circunvalación, atravesando o barrio de O Barral, chegaremos ao punto onde comezamos.

Despois de atravesar a zona de Pena Corveira, preto de novo da circunvalación, atravesando o barrio de O Barral, chegaremos ao punto onde comezamos.

Despois de atravesar a zona de Pena Corveira, preto de novo da circunvalación, atravesando o barrio de O Barral, chegaremos ao punto onde comezamos.

Despois de atravesar a zona de Pena Corveira, preto de novo da circunvalación, atravesando o barrio de O Barral, chegaremos ao punto onde comezamos.

Despois de atravesar a zona de Pena Corveira, preto de novo da circunvalación, atravesando o barrio de O Barral, chegaremos ao punto onde comezamos.

Despois de atravesar a zona de Pena Corveira, preto de novo da circunvalación, atravesando o barrio de O Barral, chegaremos ao punto onde comezamos.

Despois de atravesar a zona de Pena Corveira, preto de novo da circunvalación, atravesando o barrio de O Barral, chegaremos ao punto onde comezamos.

Despois de atravesar a zona de Pena Corveira, preto de novo da circunvalación, atravesando o barrio de O Barral, chegaremos ao punto onde comezamos.

Despois de atravesar a zona de Pena Corveira, preto de novo da circunvalación, atravesando o barrio de O Barral, chegaremos ao punto onde comezamos.

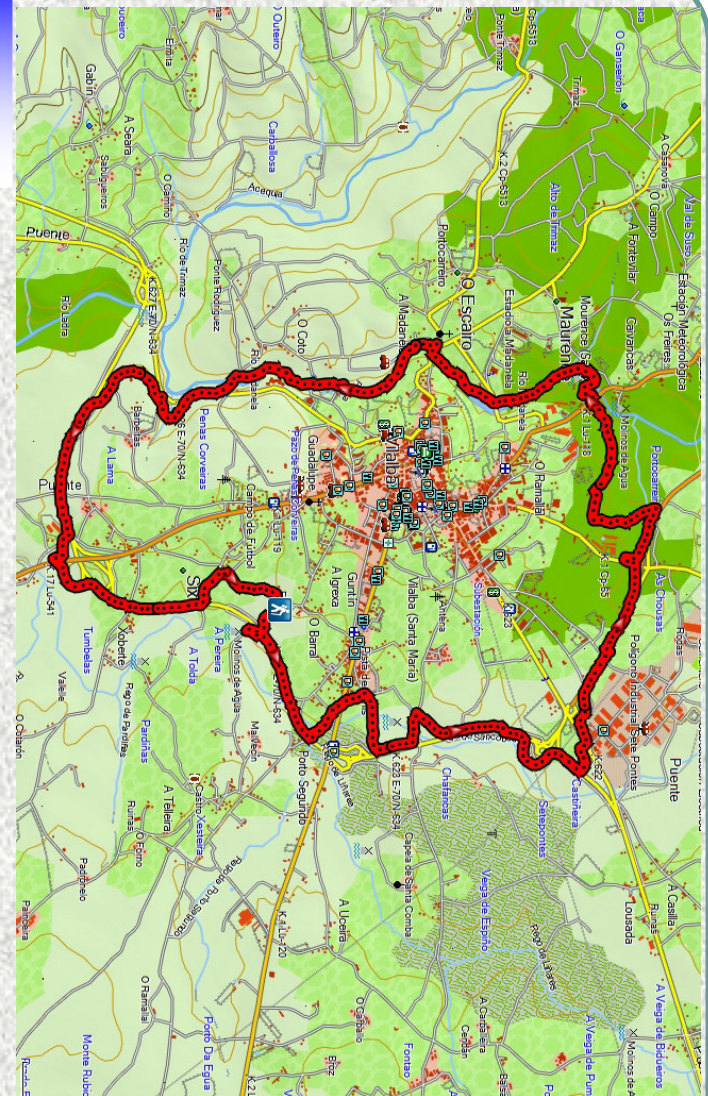
Despois de atravesar a zona de Pena Corveira, preto de novo da circunvalación, atravesando o barrio de O Barral, chegaremos ao punto onde comezamos.

Despois de atravesar a zona de Pena Corveira, preto de novo da circunvalación, atravesando o barrio de O Barral, chegaremos ao punto onde comezamos.

Despois de atravesar a zona de Pena Corveira, preto de novo da circunvalación, atravesando o barrio de O Barral, chegaremos ao punto onde comezamos.

Despois de atravesar a zona de Pena Corveira, preto de novo da circunvalación, atravesando o barrio de O Barral, chegaremos ao punto onde comezamos.

Despois de atravesar a zona de Pena Corveira, preto de novo da circunvalación, atravesando o barrio de O Barral, chegaremos ao punto onde comezamos.



Próxima cita:
21 Setembro
Cobres-Lago Castiñeira



www.carroucho.org





Autobús

Atraccións

Festa

Castelo Parador

Igrexa

O LAMEIRON

O COTARON

Rúa Principal

